

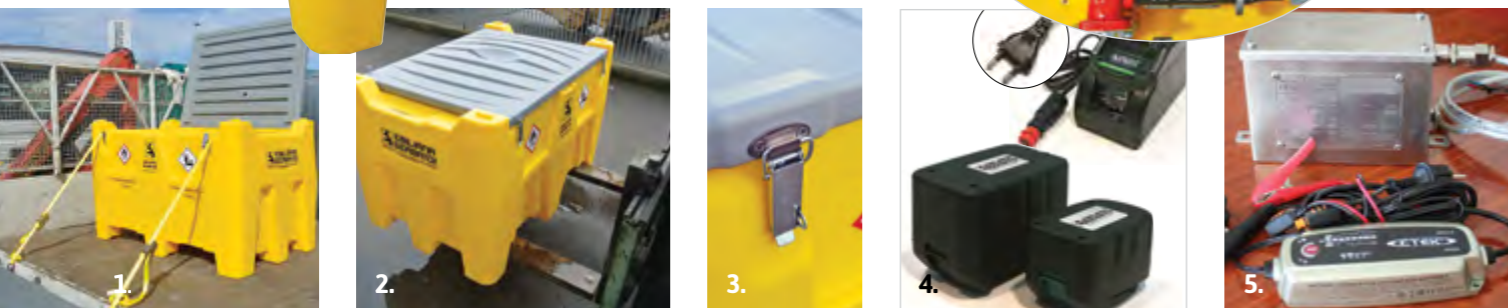
Carrytank® 330 - 440

[RU] Резервуары из полиэтилена для транспортировки топлива не попадающие под действие ДОПОГ в соответствии с подразделом 1.1.3.1 С ДОПОГ.

[EN] Polyethylene tank for fuel transport, in exemption from ADR according to paragraph 1.1.3.1.C.



Версия с питанием от перезарядной батареи
Available with power supply by rechargeable battery.



1. Фиксация резервуара крепёжными ремнями
Securing with ratchet lashing straps.
2. Отверстия для поднятия вилочным погрузчиком
Forklift pockets.
3. Запираемая крышка
Lockable lid.
4. Перезарядные батареи на 12 или 24 В для заправки до 550 или 1100 л. Зарядное устройство (12-24 В) от прикуривателя автомобиля или с вилкой 220 В.
Rechargeable batteries at 12 or 24 V, for deliveries up to 550 or 1100 litres and attery charger (12-24 V) with car lighter socket or standard 220 V plug.
5. Бензиновое исполнение: в наличии с питанием от аккумулятора с сертификацией ATEX, 12 V, с подзарядкой.
Gasoline version: available with power supply by rechargeable battery, ATEX certified, 12 V.
6. Топливораздаточное оборудование
Fuel transfer unit.

Резервуар из линейного полиэтилена для перевозки дизельного топлива. Комплектация резервуара включает: алюминиевую крышку заливной горловины, предохранительный клапан, фильтр на вход насоса, комплект для перекачивания топлива, интегрированные вилочные карманы для поднятия полного объёма погрузчиком и ручки для поднятия пустого, выемки для крепления транспортными ремнями при перевозке. Все фитинги изготовлены из алюминия или материала совместимого с дизельным топливом.

В наличии имеется также версия для AdBlue: для более подробной информации смотрите раздел AdBlue.

Carrytank® 330 также в наличии в исполнении для перевозки бензина: с насосом сертификации ATEX и автоматическим пистолетом ATEX или ручным пистолетом; подробности на сайте.

Carrytank® 330 and 440 are tanks made in linear polythylene designed for Diesel fuel transport; it is equipped with the following fittings: lockable lid, filling plug, with integrated air vent device, level indicator, in-line filter, fuel transfer unit, automatic fuel nozzle, built-in forklift pockets (full tank), handles for lifting and carrying (empty tank) and integrated recesses for securing with ratchet lashing straps during transport. All the fittings are made of aluminum or materials compatible with Diesel fuel.

AdBlue®/DEF transport version is also available: for more information please refer to AdBlue®/DEF section.

Carrytank 330 is also available for Gasoline transport with certified Atex pump and certified Atex nozzle or manual nozzle; for more info on web site.



ТЕХНИЧЕСКИЕ ХАРАКТЕРИСТИКИ:

- Толщина стенки: 6,5 мм
- Алюминиевая крышка заливной горловины диаметром 2" с предохранительным клапаном.
- Уровнемер.
- Всасывающий фильтр.

КОНФИГУРАЦИИ:

Стандартная комплектация, модель Z1:

- Электронасос, мод. DEVIL40 (12 или 24 V), производительность 40 л/мин
- 4 м шланг для ДТ
- Пистолет-автомат
- 4 м кабель с зажимами для подключения к аккумуляторной батарее
- Опция: электронный счётчик литров M24
- Опция: водопоглощающий фильтр

Комплектация, модель Z2:

- Электронасос, мод. DPUMP (12 или 24 V) производительность 70 л/мин
- 4 м шланг для ДТ
- Пистолет-автомат
- 4 м кабель с зажимами для подключения к аккумуляторной батарее
- Опция: электронный счётчик литров M24
- Опция: водопоглощающий фильтр

Комплектация, модель 230V:

- Электронасос, мод. mod. DEVIL55 (230 V), производительность 50 л/мин
- 4 м шланг для ДТ
- Пистолет-автомат
- 1.80 м кабель с вилкой типа Schuko 230V
- Опция: электронный счётчик литров M24
- Опция: водопоглощающий фильтр

ОБЪЕМ И РАЗМЕРЫ:

CARRYTANK® 330

- Номинальный объём: 330 л
- Размеры (ДхШхВ): 1.200x800x650 мм
- Вес пустой ёмкости: 32 кг
- Вес пустой ёмкости с насосом: 44 кг Kg.

CARRYTANK® 440

- Номинальный объём: 440 л
- Размеры (ДхШхВ): 1.200x800x785 мм
- Вес пустой ёмкости: 40 кг
- Вес пустой ёмкости с насосом: 52 кг.

Код изделия / Product Code

C A R R Y T A N K 4 4 0 X X X X X X X X

ёмкость
Tank's Volume
in liters.

330 = 330 L
440 = 440 L

Счётчик
Meter
M24 = mod. M24

Цвет
Color

- E04 = жёлтый/серый
yellow/grey
- C21 = синий/серый
blue/grey
- B22C = серый/серый
grey/grey
- B22G = серый/жёлтый
grey/yellow
- B22B = серый/синий
grey/blue
- C12 = синий/синий
blue/blue
- C21E = синий/жёлтый
blue/yellow
- ROSG = красный/серый
red/grey

Вольтаж
Voltage

01 = 12 V
02 = 24 V

Длина шланга
Hose length
04 = 4 m
06 = 6 m

MAIN FEATURES:

- Wall thickness: 6.5 mm.
- Aluminum filling plug, size 2", equipped with emergency vent valve (air vent valve).
- Level indicator.
- In-Line filter.

OUTFITTINGS:

Standard configuration model Z1:

- DC fuel transfer pump, mod. DEVIL40 (12 or 24 V), flow rate 40 l/min.
- 4 m of hose.
- Automatic nozzle.
- 4 m of battery power cable and clamps for battery connection.
- Optional: digital flow meter, mod. M24.
- Optional: water separator filter.

Configuration model Z2:

- DC fuel transfer pump, mod. DPUMP (12 or 24 V), flow rate 70 l/min.
- 4 m of hose.
- Automatic nozzle.
- 4 m of battery power cable and clamps for battery connection.
- Optional: digital flow meter, mod. M24.
- Optional: water separator filter.

Configuration model 230V:

- AC fuel transfer pump, mod. DEVIL55 (230 V), flow rate 50 l/min.
- 4 m of hose.
- Automatic nozzle.
- 1.80 m of power cable with Schuko plug for connection to 230V supply (Diesel fuel).
- Optional: digital flow meter, mod. M24.
- Optional: water separator filter.

VOLUME AND DIMENSIONS:

CARRYTANK® 330

- Capacity: 330 L.
- Dimensions: mm 1200x800x650h.
- Empty weight: 32 Kg.
- Empty weight with transfer unit 12V: 44 Kg.

CARRYTANK® 440

- Capacity: 440 L.
- Dimensions: mm 1200x800x785h.
- Empty weight: 40 Kg.
- Empty weight with transfer unit 12V: 52 Kg.

Комплектующие / Accessories



Код / COD. FLT60MB

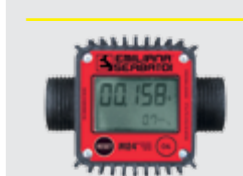
Фильтр
Топливный фильтр с фильтрующим сетчатым элементом из нержавеющей стали INOX, 60 мкм, и алюминиевым корпусом.

Strainer
Strainer filter for fuel, stainless steel filtering element 60 µm, aluminium bowl and head. It can be installed only with DC pump with max. flow rate 40 l/m.

Код / COD. FLTSEPH2060

Водопоглощающий фильтр
Водопоглощающий фильтр патронного типа. Фильтрующая способность 30 мкм.

Water absorbing filter
Water absorbing filter. Micro rating: 30 µm.



Код / COD. CTLM24

Счётчик
Цифровой счётчик модель M24. Fuel meter
Digital fuel meter for diesel fuel.



Код / COD. ESFILTER

Фильтр
Патронный фильтр со съёмным фильтрующим элементом производства Emiliana Serbatoi; предназначен для дизеля, бензина и этанола.

Strainer
Cartridge filter with removable cartridge, developed by Emiliana Serbatoi, for Diesel fuel, Gasoline and Ethanol.



Код / COD. CARRY440YSUMP

Поддон для сбора пролива топлива.
Поддон для установки на землю позволяет вместить весь объём топлива из резервуара, изготовлен из углеродистой стали. Размеры (ДхШхВ): 130x90x40 см.
Retention Basin
Retention basin for ground use, 100% tank's volume capacity, made in carbon steel. Dimensions: 130x90x40 cm.

Carrytank 330

Схема загрузки / Loading scheme

Количество штук для отправки Nr. pcs for delivery	
Container 20"	33
Container 40"	81
Container 40" HC	106
Std truck 2700h mm	136

Carrytank 440

Схема загрузки / Loading scheme

Количество штук для отправки Nr. pcs for delivery	
Container 20"	33
Container 40"	81
Container 40" HC	81
Std truck 2700h mm	102